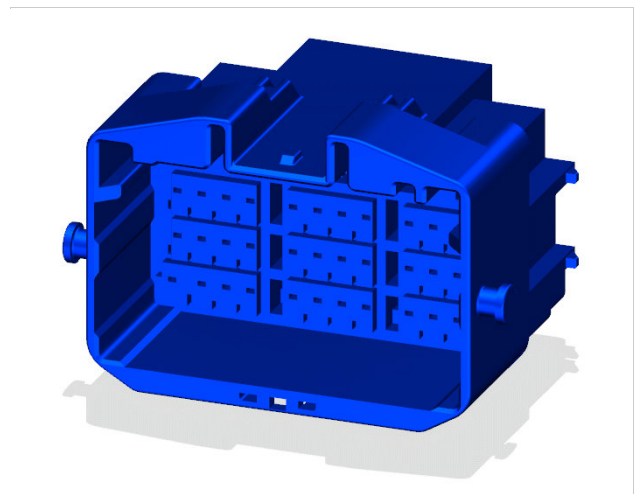
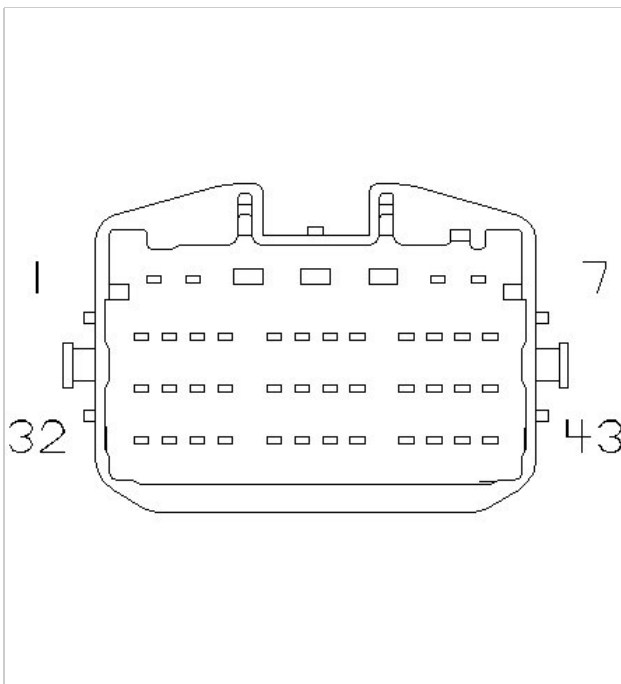


Kabelbaum Familie: Body
Kabelbaum 68143566AA
Teilenummer:
Kavitäten: 43
Farbe: BLACK
Geschlecht: Male
Teil Beschreibung: 3X6.3+6X2.8+34X1.5 LIF YESC SUB
 ASSEMBLY
Reparatursatz Not Available
Teilenummer:
Dichtung: Un-Sealed
Engineering Name: Inline_Body_IP_LT
Stecker Nr: I301
Verfügbare Ansichten: [Lage Ansicht](#)



Pin	Schaltkreis	Kabelfarbe	Drahtstärke	Funktion
1	A207	RD/LG	18	B(+) (ABGESICHERT)
2	F306	DB/PK	18	ABGESICHERTER AUSGANGSSTROMKREIS, STEUERUNG ZÜNDUNG EIN/ZUSATZAGGREGATE
3	A116	YL/RD	14	B(+) ABGESICHERT (STROMVERBRAUCHER BEI AUSGESCHALTETER ZÜNDUNG)
4	C91	DB/LG	16	ZULEITUNG LENKRADHEIZUNG
5	C7	DB	12	SPANNUNGSVERSORUNG/ GEBLÄSEMOTOR
6	X201	GY/VT	18	LAUTSPRECHER (+) VORN LINKS
7	X291	GY/YL	18	LAUTSPRECHER (-) VORN LINKS
8	A413	RD	18	B(+) ABGESICHERT (STROMVERBRAUCHER BEI AUSGESCHALTETER ZÜNDUNG)
9	F921	PK/YL	20	ABGESICHERTER AUSGANGSSTROMKREIS, STEUERUNG ZÜNDSCHALTER EIN
10				KEINE VERBINDUNG
11	A417	RD/BR	20	B(+) (ABGESICHERT)
12				KEINE VERBINDUNG

Pin	Schaltkreis	Kabelfarbe	Drahtstärke	Funktion
13	F201	PK/OR	20	ABGESICHERTER AUSGANGSSTROMKREIS, STEUERUNG ZÜNDUNG EIN/START
14	F100	PK/VT	20	ABGESICHERTER AUSGANGSSTROMKREIS, STEUERUNG ZÜNDSCHALTER EIN
15	L91	WT/DB	22	SPANNUNGSFÜHLER/ WARNBLINKSCHALTER
16	Q6	OR/LG	22	VERSORGUNGSSPANNUNG SCHALTER SCHIEBEDACH
17	Q4	OR/YL	22	SPANNUNGSFÜHLER LÜFTUNGSSCHALTER SCHIEBEDACH
18	Q3	OR/TN	22	SCHIEBEDACH- OFFEN- SCHALTERFÜHLER
19	Q5	OR/LB	22	SPANNUNGSFÜHLER SCHALTER SCHIEBEDACH SCHLIESSEN
20	F943	PK/LG	18	ABGESICHERTER ZÜNDSCHALTER RUN-START AUSGANG
21	V937	VT/BR	20	MASSE SCHALTER TEMPOMAT
22	V38	VT/OR	20	TEMPOMAT SCHALTER SIGNAL 2
23	V37	VT	20	SIGNAL NR. 1 SCHALTER TEMPOMAT
24	T44	YL/DG	20	AUTOSTICK HERUNTERSCHALTUNGSSIGNAL
25	T5	DG/YL	20	AUTOSTICK HOCHSCHALTUNGSSIGNAL
26	L217	WT/VT	20	SPANNUNGSVERSORGUNG/ STANDLICHT
27	L133	WT/YL	22	LEUCHTWEITEMOTOR SIGNAL
28				KEINE VERBINDUNG
29				KEINE VERBINDUNG
30	A909	RD/OR	20	B(+) (ABGESICHERT)
31	B25	DG/WT	22	SPF, SCHALTER/ FESTSTELLBREMSE
32	C986	GY/DB	16	RÜCKLEITUNG LENKRADHEIZUNG
33				KEINE VERBINDUNG
34	D51	WT/BR	22	CAN C (-)
35	D52	WT/LB	22	CAN C (+)
36	L51	WT/DG	20	AUSGANG/ BREMSLICHTSCHALTER
37	D508	WT/GY	22	COM-LIN REIFENDRUCK LAN-ÜBERWACHUNG
38	F20	PK/WT	20	AUSGANGSSTROMKREIS, STEUERUNG ZÜNDUNG EIN/START
39	A106	LB/RD	20	B(+) (ABGESICHERT)
40	P206	LG/LB	20	PEDALVERSTELLMOTOR NACH HINTEN
41	A128	RD/OR	20	TREIBER, PEDALVERSTELLMOTOR
42	P205	LG/WT	20	PEDALVERSTELLMOTOR NACH VORN
43	A412	RD	18	B(+) ABGESICHERT (STROMVERBRAUCHER BEI AUSGESCHALTETER ZÜNDUNG)