

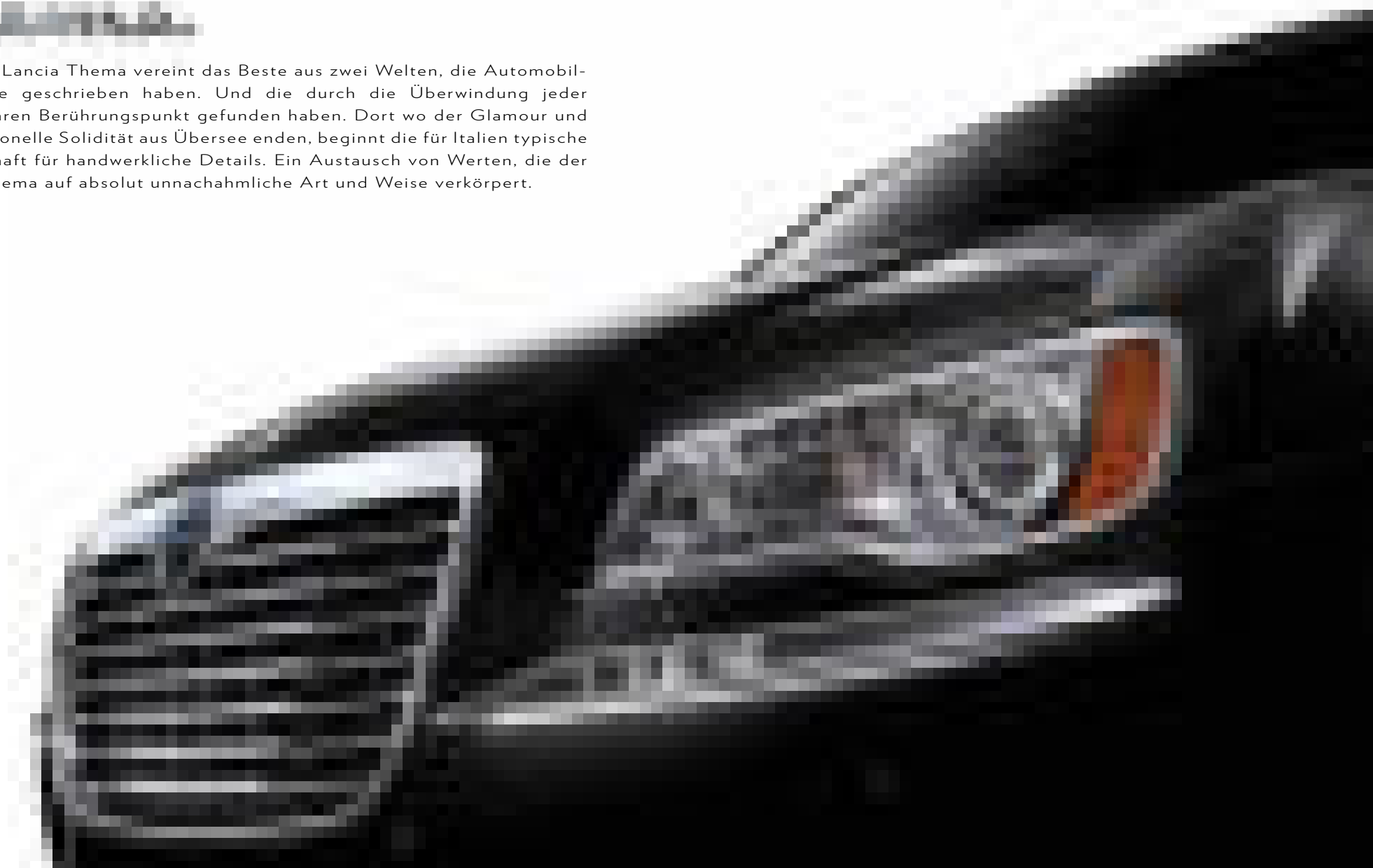
PREISLISTE

100 Jahre
1914-2014





Der neue Lancia Thema vereint das Beste aus zwei Welten, die Automobilgeschichte geschrieben haben. Und die durch die Überwindung jeder Distanz ihren Berührungspunkt gefunden haben. Dort wo der Glamour und die traditionelle Solidität aus Übersee enden, beginnt die für Italien typische Leidenschaft für handwerkliche Details. Ein Austausch von Werten, die der Lancia Thema auf absolut unnachahmliche Art und Weise verkörpert.



PREISE

	kW/PS	Modellcode	NoVA Faktor %	Preis exkl. NoVA und 20% MwSt. €	Preis inkl. NoVA und 20% MwSt. €	+/- Steuerschuld*) €	Preis inkl. NoVA, NoVA-Zuschlag und 20% MwSt. €
LANCIA THEMA							
3.0 MultiJet II Gold	140 / 190	405.K40.0	10	34.587,12	45.655,00	1.500,00	47.155,00
3.0 MultiJet II Platinum	140 / 190	405.P02.0	10	36.102,27	47.655,00	1.500,00	49.155,00
3.0 MultiJet II Platinum	176 / 239	405.P00.0	10	37.996,21	50.155,00	1.500,00	51.655,00
3.6 V6 Platinum	210 / 286	405.P21.0	13	35.660,03	48.355,00	3.570,00	51.925,00
3.0 MultiJet II Executive	176 / 239	405.060.0	10	40.753,79	53.795,00	1.860,00	55.655,00
3.6 V6 Executive AWD	210 / 286	405.871.0	14	39.608,92	54.185,00	4.470,00	58.655,00

*) lt. NoVAG 1991 idgF ab 1.3.2011 (inkl. 20% NoVA-Zuschlag)

CO ₂ -Ausstoß < 120 g/km:	Bonus	-360,00 max.
CO ₂ -Ausstoß 150-170 g/km:	Malus	30,00 pro Gramm
CO ₂ -Ausstoß > 170 g/km:	Malus	60,00 pro Gramm
CO ₂ -Ausstoß > 210 g/km:	Malus	90,00 pro Gramm
NOx-Ausstoß <= 60 mg/km (Benzin):	Bonus	-240,00 max.
NOx-Ausstoß <= 80 mg/km (Diesel):	Bonus	-240,00 max.

SERIENAUSSTATTUNG

	GOLD	PLATINUM	EXECUTIVE / AWD
STIL			
Abgasanlage mit 2 Endrohren	■	■	■
Analoguhr am Armaturenbrett	■	■	■
Armaturenbrett und Innenverkleidung in Leder Poltrona Frau®	-	-	■
Außenspiegel verchromt	■	■	■
Einfassungen am Armaturenbrett in Satin-Silber	■	■	■
Lederlenkrad	■	-	-
Lenkrad Leder/Holz	-	■	-
Lederlenkrad in Zweifarben-Design mit Schalt paddles ¹	-	-	■
Lederschaltknäuf	■	■	■
Leichtmetallräder 18" mit Bereifung 235/55 R18	■	■	-
Leichtmetallräder 19" mit Bereifung 235/55 R19	-	-	- / ■
Leichtmetallräder 20" mit Bereifung 245/45 R20	-	-	■
Polsterung Leder ²	■	-	-
Polsterung Premium Nappa-Leder ³	-	■	■
Premium-Interieur zweifärbig	-	-	■
Schriftzug „AWD“ auf Heckklappe	-	-	- / ■
Türgriffe mit Chrom-Optik	■	■	■
KOMFORT UND FUNKTIONALITÄT			
5-Gangautomatik (Diesel)	■	■	■
8-Gangautomatik (Benzin)	-	■	■
12V Steckdose in Mittelkonsole	■	■	■
Aschenbecher, herausnehmbar	■	■	■
Scheinwerfer mit Smart Beam Funktion	-	■	■
Bi-Xenon-Scheinwerfer mit Dämmerungssensor, Scheinwerferwaschanlage und automatischer Leuchtweitenregulierung	■	■	■
Cruise Control (Tempomat)	■	■	■
Adaptive Cruise Control (Tempomat mit Abstandsregelung)	-	-	■
Elektrische Fensterheber mit One-Touch-Funktion zum Öffnen und Schließen auf Fahrer- und Beifahrerseite	■	■	■
Fernbedienung für Fensterheber	■	■	■
Fondsitzbank asymmetrisch geteilt umklappbar	■	■	■
Fondsitzbank beheizbar	-	■	■
Velours-Fußmatten	■	■	-
Premium-Fußmatten auf Interieur abgestimmt	-	-	■
Gepäcknetz im Kofferraum	■	■	■
Getränkehalter hinten beleuchtet	-	■	■
Getränkehalter vorne beleuchtet	■	■	■
Getränkehalter vorne mit Kühl- und Warmhaltefunktion	-	■	■
Haltegriffe hinten beleuchtet	■	■	■
Handschuhfach beleuchtet	■	■	■
Heckscheiben-Sonnenrollo, elektrisch	-	■	■
Innenspiegel automatisch abblendbar, mit integriertem Mikrofon	■	■	■
Keyless Enter-N-Go (schlüsselloses Ent- und Verriegeln sowie Starten)	■	■	■
Klimaautomatik „Dual Zone“	■	■	■
Lenkrad beheizbar	-	■	-
Lenkrad höhen- und längsverstellbar	■	-	-
Lenkrad elektrisch höhen- und längsverstellbar	-	■	■
Lenkradfernbedienung für Audiosystem	■	■	■
Memory-Funktion für Einstellung von Fahrersitz und Stationstastenbelegung des Radios	-	■	■
Niveauregulierung an der Hinterachse	■	■	■
Parksensoren vorne und hinten	■	■	■
Pedale elektrisch verstellbar, mit Memory-Funktion	-	■	■
Regensensor	-	■	■
Rückfahrkamera	-	■	■
Sonnenblenden mit beleuchteten Kosmetikspiegeln	■	■	■
Sport Modus: sportlichere Getriebeabstimmung (nur bei 3.6 V6)	-	-	■
Tankdeckelentriegelung fernbedienbar	■	■	■
Türablagen mit LED-Beleuchtung	-	■	■

■ = serienmäßig, □ = Sonderausstattung, - = nicht lieferbar, ¹ = ab Produktion Februar 2012. Bis Februar 2012: Lederlenkrad braun ² = hochwertige Ledernachbildung, ³ = der überwiegende Teil der Sitzpolsterung besteht aus echtem Leder; aus produktionstechnischen Gründen können für diverse Einzelteile jedoch auch andere Materialien verwendet werden.

SERIENAUSSTATTUNG

	GOLD	PLATINUM	EXECUTIVE / AWD
KOMFORT UND FUNKTIONALITÄT			
Vordersitze belüftet	-	■	■
Vordersitze beheizbar	-	■	■
Vordersitze elektrisch verstellbar	■	■	■
Windschutzscheibe und Seitenfenster vorne schallgedämmt	■	■	■
Zigarettenanzünder	■	■	■
TELEMATIK UND AUDIO			
6 Premium-Lautsprecher mit 276W Verstärker	■	■	-
Alpine Audio System: 9 Aktivlautsprecher mit Subwoofer, 506W Verstärker	-	□	■
Bluetooth® Audio Streaming: Abspielen digitaler Audiodateien von externen Geräten über die Fahrzeuglautsprecher	■	■	■
CD/DVD/MP3 Radio mit 8.4" Touchscreen	■	-	-
CD/DVD/MP3 Radio mit 8.4" Touchscreen und Navigationsgerät mit Festplatte	□	■	■
Uconnect™ Freisprecheinrichtung Bluetooth®	■	■	■
USB-Anschluss für MP3-Player und MediaPlayer, AUX-In	■	■	■
SICHERHEIT / TECHNIK			
Airbag für Fahrer und Beifahrer, mehrstufig	■	■	■
Aktive Kopfstützen	■	■	■
Alarmanlage	■	■	■
All Wheel Drive (Benzin)	-	-	- / ■
Antriebsschlupfregelung (ASR)	■	■	■
Außenspiegel asphärisch, automatisch abblendbar	■	■	■
Außenspiegel elektrisch einstell-/beheiz-/einklappbar mit integrierten Blinkern	■	■	■
Außenspiegel mit Memory-Funktion	-	-	■
Automatische Adjustierung der Außenspiegel bei Einlegen des Rückwärtsganges	-	■	■
Elektronisches Stabilitätsprogramm (ESP) mit Hill Holder	■	■	■
Knie-Airbag für Fahrer	■	■	■
Nebelscheinwerfer	■	■	■
Reifendrucksensoren	■	■	■
Reifenreparaturset	■	■	■
Seitenairbags vorne	■	■	■
Sicherheitstechnik Paket (Frontkollisionswarnung, Adaptiver Tempomat mit Abstandsregelung, Multifunktionsaußenspiegel mit Umfeldbeleuchtung und Toter Winkel Objekterkennung; Überwachung des kreuzenden Fahrbahnbereichs hinten)	-	□	■
Tagfahrlicht	■	■	■
Windowbags vorne und hinten	■	■	■
Zentralverriegelung geschwindigkeitsabhängig	■	■	■

SONDERAUSSTATTUNG

	GOLD	PLATINUM	EXECUTIVE	Preis exkl. NoVA und MwSt. €
STIL				
241 Metallic-Lackierung	□	□	□	650,-
58B Perleffekt-Lackierung	□	□	□	650,-
802 Sonderlackierung	□	□	□	290,-
KOMFORT UND FUNKTIONALITÄT				
GWJ Panorama-Glasschiebedach, elektrisch	-	□	□	980,-
TELEMATIK UND AUDIO				
AAX Alpine Audio System: 9 Aktivlautsprecher mit Subwoofer, 506W Verstärker	-	□	■	510,-
RB4 CD/DVD/MP3 Radio mit 8.4" Touchscreen und Navigationsgerät mit Festplatte	□	■	■	980,-
SICHERHEIT / TECHNIK				
AC5 Sicherheitstechnik Paket (Frontkollisionswarnung, Adaptiver Tempomat mit Abstandsregelung, Multifunktionsaußenspiegel mit Umfeldbeleuchtung und Toter Winkel Objekterkennung; Überwachung des kreuzenden Fahrbahnbereichs hinten)	-	□	■	1.080,-
6WJ Paket Via Veneto (Alpine Audio System + Sicherheitstechnik Paket)	-	□	■	1.190,-
AJV* Multifunktionsaußenspiegel mit Umfeldbeleuchtung und Toter Winkel Objekterkennung, Überwachung des kreuzenden Fahrbahnbereichs hinten	-	□	■	540,-
TBC Notrad	□	□	□	70,-

■ = serienmäßig, □ = Sonderausstattung, Ö = Österreicherstattung, - = nicht lieferbar, * = nur bis Produktion November 2011.





In den Lancia Thema einzusteigen bedeutet, in eine ganz eigene Welt einzutauchen. Das Streben nach Harmonie und Schönheit verschmilzt mit herausragendem Komfort und hochwertigen Materialien, die der Tradition von Lancia perfekt entsprechen. Erleben Sie eine einzigartige Atmosphäre, in der Vergangenheit, Gegenwart und Zukunft ihr ideales Gleichgewicht gefunden haben.



Die Triebwerke des neuen Lancia Thema wurden entwickelt, um Ihr Fahrvergnügen zu steigern. Wählen Sie jenen Motor, der am besten Ihrem Temperament entspricht: Zur Wahl stehen der starke 3.6 V6-Benziner mit 286 PS und sequentielllem 8-Gang-Automatikgetriebe sowie zwei 3.0 Multijet II Dieselmotoren mit 190 PS und 239 PS, die mit einem 5-Gang-Automatikgetriebe kombiniert sind.



TECHNISCHE DATEN

	3.0 MultiJet II 190	3.0 MultiJet II 239	3.6 V6 286
	Gold - Platinum	Platinum - Executive	Platinum - Executive - AWD
KAROSSERIE			
Homologationsversion	LX L2YAM D5LD1A	LX L2YAM D5HD1A / D5HD2A*	LX L28AX D5HN1A / D5HN2A* LX L2TAX D5HN3A**
Anzahl der Türen	4	4	4
Anzahl der Sitzplätze	5	5	5
Länge (mm)	5.066	5.066	5.066
Breite (mm)	1.902	1.902	1.902
Höhe unbeladen (mm)	1.488 / 1.507**	1.488 / 1.507**	1.488 / 1.507**
Radstand (mm)	3.052	3.052	3.052
Spurweite vorne / hinten (mm)	1.623 / 1.640 1.605 / 1.603**	1.623 / 1.640 1.605 / 1.603**	1.623 / 1.640 1.605 / 1.603**
Kofferraumvolumen min. / max. (l)	462	462	462
Kraftstofftankinhalt (l)	72	72	72
Eigengewicht (kg)	1.963	1.963	1.801 / 1.927**
zul. Anhängelast gebremst / ungebremst (kg)	1.996 / 450	1.996 / 450	1.724 / 450
max. Zuladung inkl. Fahrer (kg)	509	509	558 / 522**
MOTOR			
Art / Lage	6-Zylinder V-Motor 24V / vorne längs	6-Zylinder V-Motor 24V / vorne längs	6-Zylinder V-Motor 24V / vorne längs
Hubraum (cm³)	2.987	2.987	3.604
Bohrung / Hub (mm)	83,0 x 92,0	83,0 x 92,0	96,0 x 83,0
Verdichtungsverhältnis	16,5 : 1	16,5 : 1	10,2 : 1
Abgas-Klasse	Euro 5	Euro 5	Euro 5
Wartungsintervall	20.000 km	20.000 km	12.000 km
Leistung kW (PS) bei U/min	140 (190) 4.000	176 (239) 4.000	210 (286) 6.350
max. Drehmoment (Nm) bei U/min	440 / 1.600	550 / 1.800	340 / 4.650
Ventilsteuerung	4 obenliegende Nockenwellen mit hydraulischen Stößeln (Steuerkette)	4 obenliegende Nockenwellen mit hydraulischen Stößeln (Steuerkette)	4 obenliegende Nockenwellen mit hydraulischen Stößeln (Steuerkette)
Zündung	Hochdruck-Direkteinspritzung MultiJet II „Common Rail“	Hochdruck-Direkteinspritzung MultiJet II „Common Rail“	vollelektronisch mittels Steuergerät
Kraftstoffversorgung	Direkteinspritzung MultiJet II „Common Rail“, Turbolader mit variabler Geometrie, Ladeluftkühlung	Direkteinspritzung MultiJet II „Common Rail“, Turbolader mit variabler Geometrie, Ladeluftkühlung	sequenzielle MPI-Einspritzung
Abgasmachbehandlung	Oxidationskatalysator, integrierter, wartungsfreier Rußpartikelfilter und elektrisches Abgasrückführungsventil	Oxidationskatalysator, integrierter, wartungsfreier Rußpartikelfilter und elektrisches Abgasrückführungsventil	geregelter 3-Weg-Katalysatoren mit zwei Lambdasonden, EOBD
Kraftstoffbedarf	Diesel	Diesel	Benzin ROZ 92
FAHRLEISTUNGEN UND VERBRAUCH			
Höchstgeschwindigkeit (km/h)	232	232	240 / 210**
Beschleunigung: 0-100 km/h (sec)	9,7	7,8	7,7 / tbd**
Verbrauch MVEG auf 100 km			
städtisch (l)	9,5	9,5 / 9,6*	13,9 / 14,3* / 14,7**
außerstädtisch (l)	5,7	5,7 / 5,9*	6,7 / 7,1* / 6,9**
gesamt (l)	7,1	7,1 / 7,2*	9,4 / 9,7* / 9,8**
CO ₂ -Emissionen gesamt (g/km)	185	185 / 191*	219 / 227* / 229**
NO _x -Emissionen (g/km)	0,164	0,164	0,010 / 0,008**
Partikel-Emission (g/km)	0,0004	0,0004	-
KRAFTÜBERTRAGUNG			
Antrieb	Hinterräder	Hinterräder	Hinterräder / Allrad
Getriebe	5-Gang Automatik	5-Gang Automatik	8-Gang Automatik
FAHRWERK			
Vorderradaufhängung	Einzelradaufhängung mit Doppelquerlenker, hydraulische Teleskopstoßdämpfer, Stabilisator	Einzelradaufhängung mit Doppelquerlenker, hydraulische Teleskopstoßdämpfer, Stabilisator	Einzelradaufhängung mit Doppelquerlenker, hydraulische Teleskopstoßdämpfer, Stabilisator
Hinterradaufhängung	Multilink-Einzelradaufhängung, hydraulische Teleskopstoßdämpfer, Stabilisator	Multilink-Einzelradaufhängung, hydraulische Teleskopstoßdämpfer, Stabilisator	Multilink-Einzelradaufhängung, hydraulische Teleskopstoßdämpfer, Stabilisator
Lenkung	Zahnstangenlenkung, elektrohydraulisch unterstützt	Zahnstangenlenkung, elektrohydraulisch unterstützt	Zahnstangenlenkung, elektrohydraulisch unterstützt
Wendekreis (m)	11,5	11,5	11,5
Bremsen (S = Scheibenbremse)			
vorne: ø mm	S 345 (innenbelüftet)	S 345 (innenbelüftet)	S 345 (innenbelüftet)
hinten: ø mm	S 320 (innenbelüftet)	S 320 (innenbelüftet)	S 320 (innenbelüftet)
Rad-/Reifenkombinationen	235/55R18 100V 7,5Jx18-24 (Gold - Platinum) P235/55R19 101H 7,5Jx19-55 (AWD) 245/45ZR20 99Y 8Jx20-24 (Executive)	235/55R18 100V 7,5Jx18-24 (Gold - Platinum) P235/55R19 101H 7,5Jx19-55 (AWD) 245/45ZR20 99Y 8Jx20-24 (Executive)	235/55R18 100V 7,5Jx18-24 (Gold - Platinum) P235/55R19 101H 7,5Jx19-55 (AWD) 245/45ZR20 99Y 8Jx20-24 (Executive)

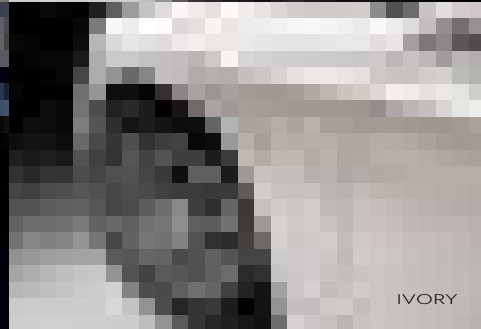
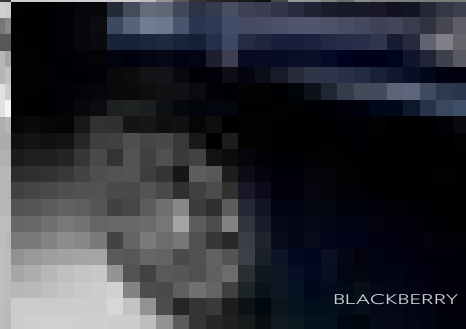
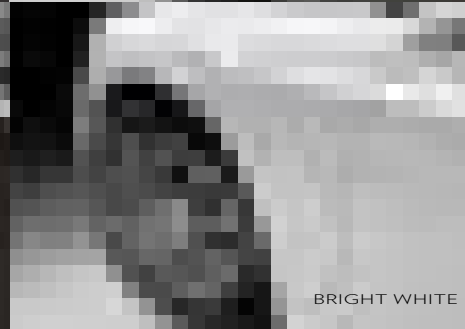
* mit 20"-Rädern, ** mit Allradantrieb

**INNEN-/AUSSENFARBEN**

	Innenfarbe	GOLD ¹⁾	
		BLACK (1TL)	BEIGE (2AL)
Armaturenbretteinfassung			
PASTELL			
PW7	Bright White	■	■
SONDERLACKIERUNG (802)			
PX8	Black ¹⁾	■	■
METALLIC-LACKIERUNG (241)			
PBV	Blackberry ¹⁾	■	■
PS2	Silver ¹⁾	■	■
PDM	Mineral Grey ¹⁾	■	■
PAU	Granite Crystal		■
PERLEFFEKT-LACKIERUNG (58B)			
PWD	Ivory (Dreischicht-Lackierung) ¹⁾	■	■
PTW	Luxury Brown	■	■
PXT	Phantom Black (Dreischicht-Lackierung)		■

PLATINUM	EXECUTIVE		
	BLACK (1AL)	MOCACCINO (2ZL)	BLACK (1ZL)
Satinsilber (JBD)			
	■	■	■
	■	■	■
	■	■	■
	■	■	■
	■	■	■
	■	■	■
	■	■	■
	■	■	■
	■	■	■

■ verfügbare Kombinationen, ⁹ Modelljahr 2012





www.lancia.at

Die Abbildungen und Beschreibungen in dieser Broschüre sind unverbindlich. Der Hersteller behält sich das Recht vor, jederzeit und ohne Ankündigung Änderungen an den Fahrzeugen vorzunehmen, die ihrer Verbesserung dienlich sind bzw. aus baulichen oder kommerziellen Gründen für notwendig erachtet werden. Als Beitrag zum Umweltschutz wurde dieser Katalog auf säurefreiem, chlorfrei gebleichtem Papier gedruckt.
Fiat Group Automobiles Austria GmbH, Lancia Marketing, Stand 01/2013 - Printed in Austria.