

STEUERMODUL RÜCKHALTESYSTEM FAHRZEUGINSASSEN C1 - ORC

Kabelbaum-Familie: IP

Farbe: YELLOW

Geschlecht: WEIBLICH

Teilenummer: 2098963-1

Teile-Beschreibung:

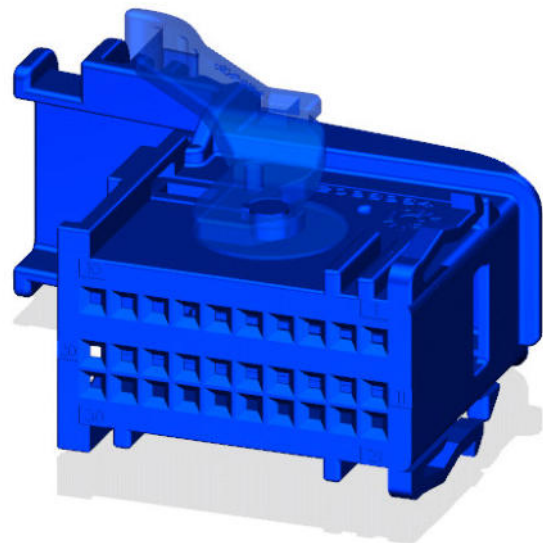
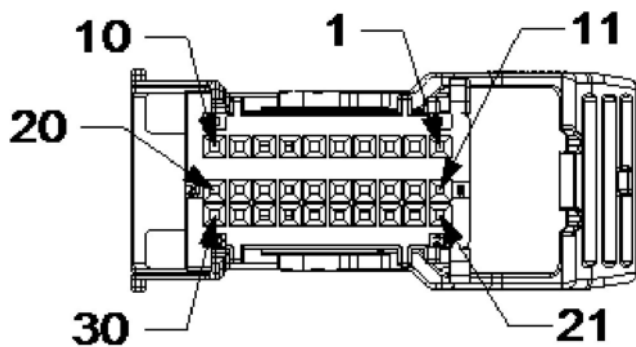
Steckverbinder-Nummer: D3834A

Option: Standard

Reparatursatz-Teilenummer: 68305266AA

Steckplatzzähler: 30

Verfügbare Ansichten: [Lage-Ansicht](#)



Stift	Stromkreis	Kabelfarbe	Messgerät/Größe	Funktion	Option
1	N0	NA	0	KEINE VERBINDUNG	
2	N0	NA	0	KEINE VERBINDUNG	WITHOUT KNEE AIRBAG
2	R9	LB/YL	20	FAHRER KNEEBLOCKER ZÜNDERLEITUNG 2	WITH KNEE AIRBAG
3	R11	LB/DB	20	FAHRER KNEEBLOCKER ZÜNDERLEITUNG 1	WITH KNEE AIRBAG
3	N0	NA	0	KEINE VERBINDUNG	WITHOUT KNEE AIRBAG
4	N0	NA	0	KEINE VERBINDUNG	
5	N0	NA	0	KEINE VERBINDUNG	
6	R61	LG/VT	20	ZÜNDERLEITUNG 2/ FAHRER- AIRBAG	
7	R63	LG/WT	20	ZÜNDERLEITUNG 1/ FAHRER- AIRBAG	
8	R44	LB/OR	20	ZÜNDERLEITUNG 1/ BEIFAHNER- AIRBAG	
9	R42	LB/BR	20	ZÜNDERLEITUNG 2/ BEIFAHNER- AIRBAG	
10	F201	PK/OR	20	ABGESICHERTER AUSGANGSSTROMKREIS, STEUERUNG ZÜNDUNG EIN/START	
11	D52	WT/LB	22	CAN C (+)	
12	N0	NA	0	KEINE VERBINDUNG	
13	N0	NA	0	KEINE VERBINDUNG	

Stift	Stromkreis	Kabelfarbe	Messgerät/Größe	Funktion	Option
14	N0	NA	0	KEINE VERBINDUNG	
15	N0	NA	0	KEINE VERBINDUNG	
16	R43	LG/BR	20	ZÜNDERLEITUNG 2/ FAHRER- AIRBAG	
17	R45	LG/OR	20	ZÜNDERLEITUNG 1/ FAHRER- AIRBAG	
18	R64	LB/WT	20	ZÜNDERLEITUNG 2/ BEIFAHNER- AIRBAG	
19	R62	LB/VT	20	ZÜNDERLEITUNG 1/ BEIFAHNER- AIRBAG	
20	F100	PK/VT	20	ABGESICHERTER AUSGANGSSTROMKREIS, STEUERUNG ZÜNDSCHALTER EIN	
21	D51	WT/BR	22	CAN C (-)	
22	N0	NA	0	KEINE VERBINDUNG	
23	N0	NA	0	KEINE VERBINDUNG	
24	R79	LB/VT	20	SIGNAL, AUFPRALLENSOR VORN LINKS	
25	R81	LB/WT	20	MASSE, AUFPRALLENSOR VORN LINKS	
26	R80	VT/LB	20	SIGNAL, AUFPRALLENSOR VORN RECHTS	
27	R82	WT/LB	20	MASSE, AUFPRALLENSOR VORN RECHTS	
28	N0	NA	0	KEINE VERBINDUNG	
29	N0	NA	0	KEINE VERBINDUNG	
30	Z907	BK	20	MASSE	