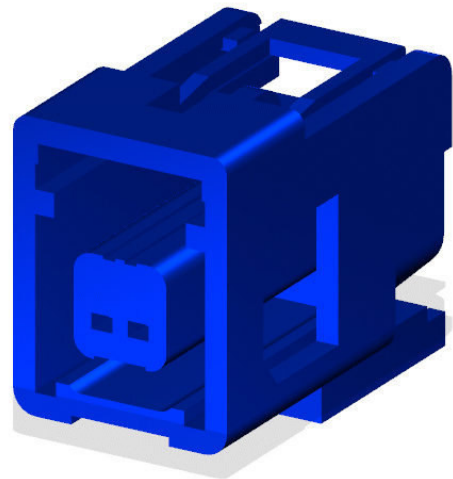
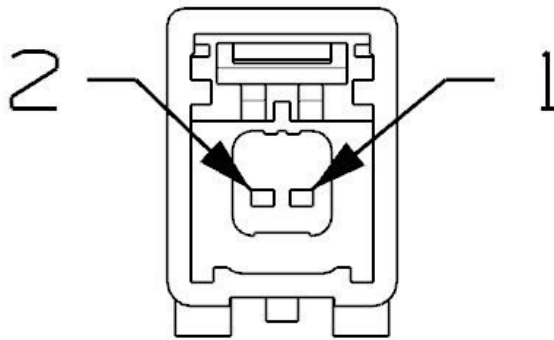


## SCHALTER – TÜRGRIFF – AUSSEN - VORNE RECHTS

**Kabelbaum Familie:** Door\_Pass\_PEM\_Impr  
**Kabelbaum Teilenummer:** V68061100AB  
**Kavitäten:** 2  
**Farbe:** BLACK  
**Geschlecht:** Female  
**Teil Beschreibung:** 7283-6079-30 YESC 0.64 2P SEALED  
**Reparatursatz Teilenummer:** Not Available  
**Dichtung:** Pin 7116-4720-02 0.35mm 22  
**Engineering Name:** Sw\_Door\_Handle\_FT\_Pass Pin 7116-4721-02 0,5-0,75mm 20-18  
**Stecker Nr:** D2506  
**Verfügbare Ansichten:** [Lage Ansicht](#)



Pin	Schaltkreis	Kabelfarbe	Drahtstärke	Funktion
1	P400	LG/OR	22	ERKENNUNG GRIFFSCHALTER ELEKTRONISCHES TÜRSCLOSSMODUL VORNE RECHTS <i>Rot/Grün</i>
2	P401	LG/VT	22	RÜCKLEITUNG GRIFFSCHALTER ELEKTRONISCHES TÜRSCLOSSMODUL VORNE RECHTS <i>Grün/Blau</i>

1

2

3

4

5

6

7

8

CONNECTION:

**SCHALTER – TÜRGRIF – AUSSEN - VORNE RECHTS**

**CHRYSLER TOWN & COUNTRY / DODGE CARAVAN (RT)**

A

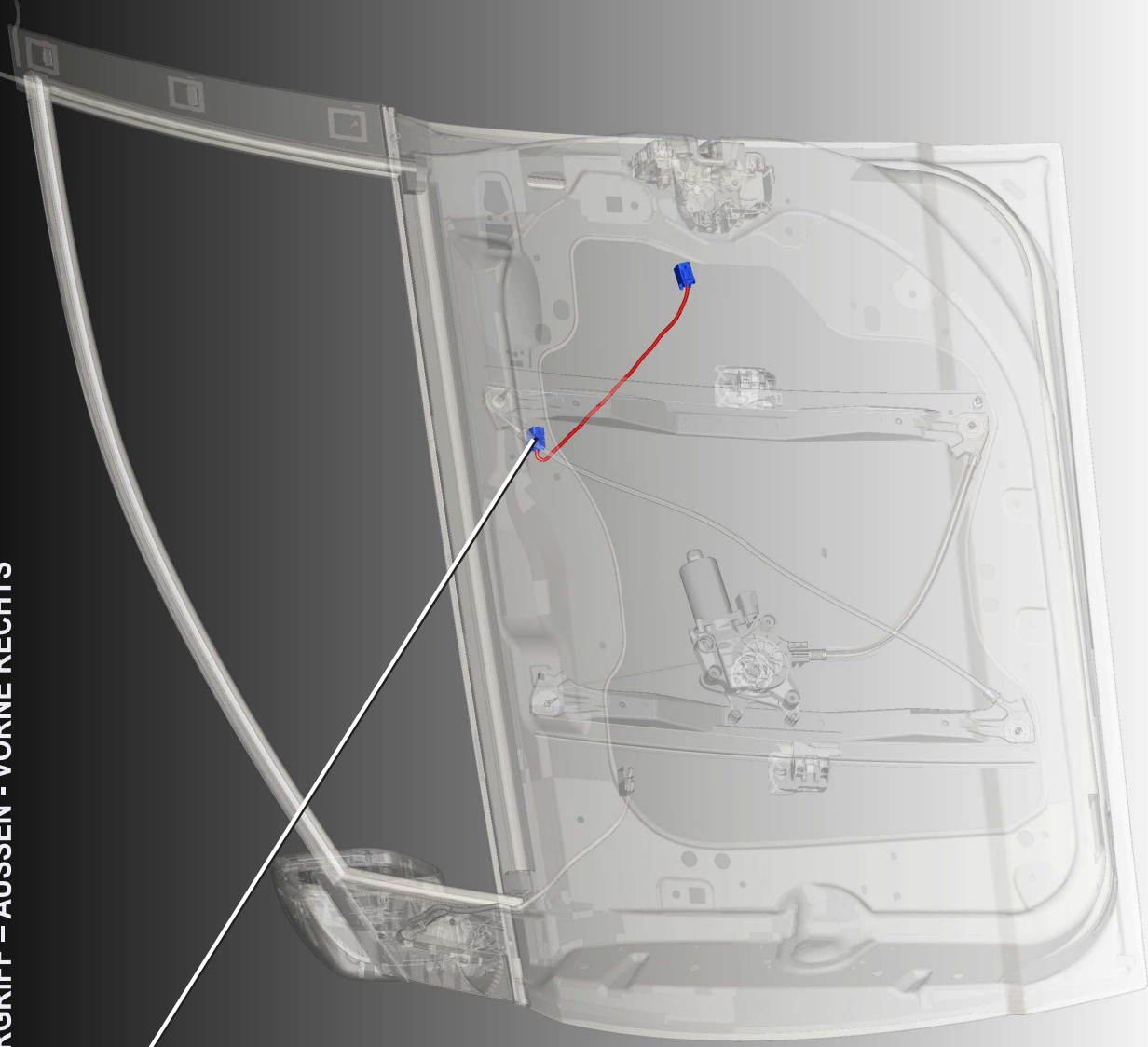
B

C

D

E

F



NOTE: This Harness Assembly is a **COMPOSITE** depicting all available options. Some connectors may not be present on vehicle.

# Passenger Door PEM Harness