

**NUMBER:** 23-008-15

**GROUP:** Karosserie

**DATE:** 24 Februar 2015

Diese Mitteilung dient ausschließlich als technische Information und stellt keine Instandsetzungsgenehmigung dar. Es ist nicht gestattet, diese Veröffentlichung oder Teile davon zu vervielfältigen, in einer Datenbank zu speichern oder sie in irgendeiner Form weiterzugeben, weder elektronisch, noch mechanisch, noch durch Fotokopieren, es sei denn, es liegt eine schriftliche Genehmigung von FCA US LLC vor.

**DIESE MITTEILUNG ERSETZT DIE KUNDENDIENSTINFORMATION 23-016-14 VOM 09. JULI 2014, DIE AUS IHREN AKTEN ZU ENTFERNEN IST. ALLE ÄNDERUNGEN SIND MIT \*\*STERNCHEN\*\* HERVORGEHOBEN. DAZU ZÄHLT AUCH DIE ANWENDBARKEIT AUF DIE LINKE HINTERE SCHIEBETÜR ZUSÄTZLICH ZUR RECHTEN HINTEREN SCHIEBETÜR WÄHREND DER ANGEgebenEN HERSTELLUNGSZEITRÄUME.**

**THEMA:**

Klapperndes Geräusch von der rechten oder linken hinteren Schiebetür beim Überfahren von Unebenheiten

**ÜBERSICHT:**

Diese Mitteilung betrifft die Modifizierung des Gummipuffers am hinteren Ende der oberen Schiebetürschiene.

**MODELLE:**

2013 - \*\*2015\*\* (RT)

Chrysler Town & Country  
Dodge Caravan

**NOTE: Diese Mitteilung gilt für:**

- Die rechte hintere Schiebetür von Fahrzeugen, die ab dem 6. Dezember 2012 (MDH 1206XX) und bis zum 30. April 2014 (MDH 0430XX) gebaut wurden.
- **\*\*Die linke hintere Schiebetür von Fahrzeugen, die ab dem 7. September 2014 (MDH 0907XX) und bis zum 17. Dezember 2014 (MDH 1217XX) gebaut wurden.\*\***

**SYMPTOM/ZUSTAND:**

Klapperndes Geräusch (wie Metall auf Metall) von der rechten **\*\*oder linken\*\*** hinteren Schiebetür beim Überfahren von Unebenheiten.

**FEHLERSUCHE:**

Wenn der Kunde den Zustand beschreibt, die Instandsetzung durchführen.

**INSTANDSETZUNG:**

**NOTE: \*\*Rechte Seite abgebildet, linke Seite ähnlich.\*\***

1. Fahrzeug auf einer Strecke mit Unebenheiten Probe fahren, um zu überprüfen, ob das Klappergeräusch von der hinteren Schiebetür kommt.
2. Unterbrechen Sie die Probefahrt an einer sicheren Stelle, z. B. auf einem Parkplatz.
3. Hintere Schiebetür öffnen und den Gummipuffer (Fig. 1) am hinteren Ende der oberen Türschiene entfernen. Tür wieder schließen.



**Fig. 1 Puffer ausbauen**

1 - Gummipuffer

- 
4. Probefahrt unter identischen Bedingungen fortsetzen, um herauszufinden, ob das Geräusch nach dem Entfernen des Gummipuffers verschwunden ist.
    - a. JA>>> Das Klappern wurde beseitigt. Weiter mit [Step #5](#).
    - b. NEIN>>> Das Klappern wurde NICHT beseitigt. Den Gummipuffer wieder einbauen. Diese Mitteilung trifft nicht zu. Es muss ein normales Diagnoseverfahren durchgeführt werden.
  5. Mit einer groben Feile (2) 1 mm Material von der Oberfläche des Gummipuffers abtragen (1). Siehe .



**Fig. 2 Puffer modifizieren**

1 - Oberfläche Gummipuffer

2 - Grobe Feile

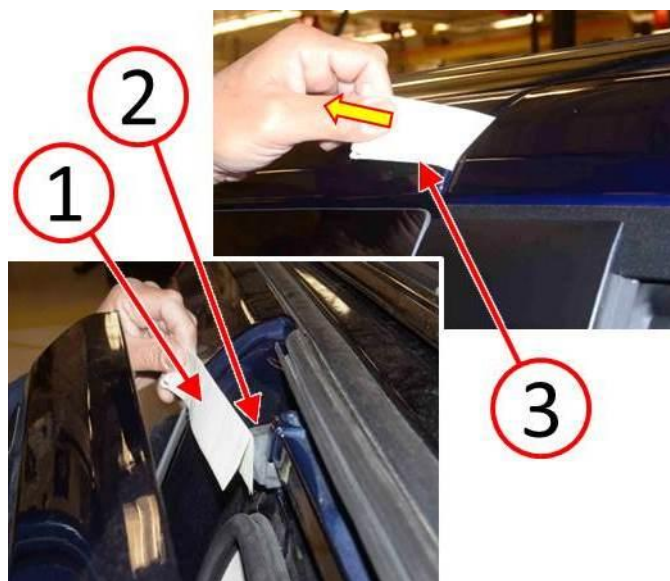
- 
6. Den modifizierten Gummipuffer in das Fahrzeug einbauen.

**NOTE: Im folgenden Schritt sicherstellen, dass das Papier nicht zwischen Tür und Türdichtung gerät, da das zu einem falschen Ergebnis beim Zugwiderstandstest führt.**

7. Halten Sie ein Stück Papier (1) vor den Gummipuffer (2). Darauf achten, dass Hände und Finger nicht in die Türöffnung geraten. Dann die Tür schließen und das Papier dabei in Position halten .

**NOTE: Ein Abstand von ca. 1,8 mm zwischen dem Gummipuffer und dem Innenteil der Schiebetür ist gewollt.**

8. Leicht am Papier ziehen (3) und dabei auf den Zugwiderstand achten (Fig. 3). Wenn beim Herausziehen des Papiers ein Widerstand zu spüren war, würde das auf Kontakt zwischen dem Gummipuffer und dem Schiebetür-Innenteil hindeuten.
- JA>>> Es war ein Zugwiderstand zu spüren. Mehr Material abtragen [Step #5](#) und den Abstand immer wieder mit dem Papierstreifen prüfen, bis kein Widerstand mehr zu spüren ist.
  - NEIN>>> Es war KEIN Zugwiderstand zu spüren. Weiter mit [Step #9](#).



**Fig. 3 Pufferabstand prüfen**

- 1 - Papier ansetzen
- 2 - Gummipuffer
- 3 - Zugspannung/Widerstandstest

9. Machen Sie eine Probefahrt nachdem der Gummipuffer wieder eingebaut wurde, um sicherzustellen, dass das Klappergeräusch beseitigt wurde.

**VERFAHRENSWEISE:**

Rückerstattung im Rahmen der Garantie.

**RICHTZEIT:**

Arbeitsgang Nr.:	Beschreibung	Ausbildungskategorie	Menge
23-41-43-92	Puffer, obere Schiebetürschiene - Auf Klappergeräusch prüfen (0 = Anfänger)	6 - Elektrik- und Karosserie-Systeme	0,3 Stunden
23-41-43-96	Puffer, obere Schiebetürschiene - Auf Klappergeräusch prüfen und Puffer modifizieren (0 - Anfänger)	6 - Elektrik- und Karosserie-Systeme	0,5 Stunden

**FEHLERCODE:**

ZZ	Wartungsmaßnahme
----	------------------